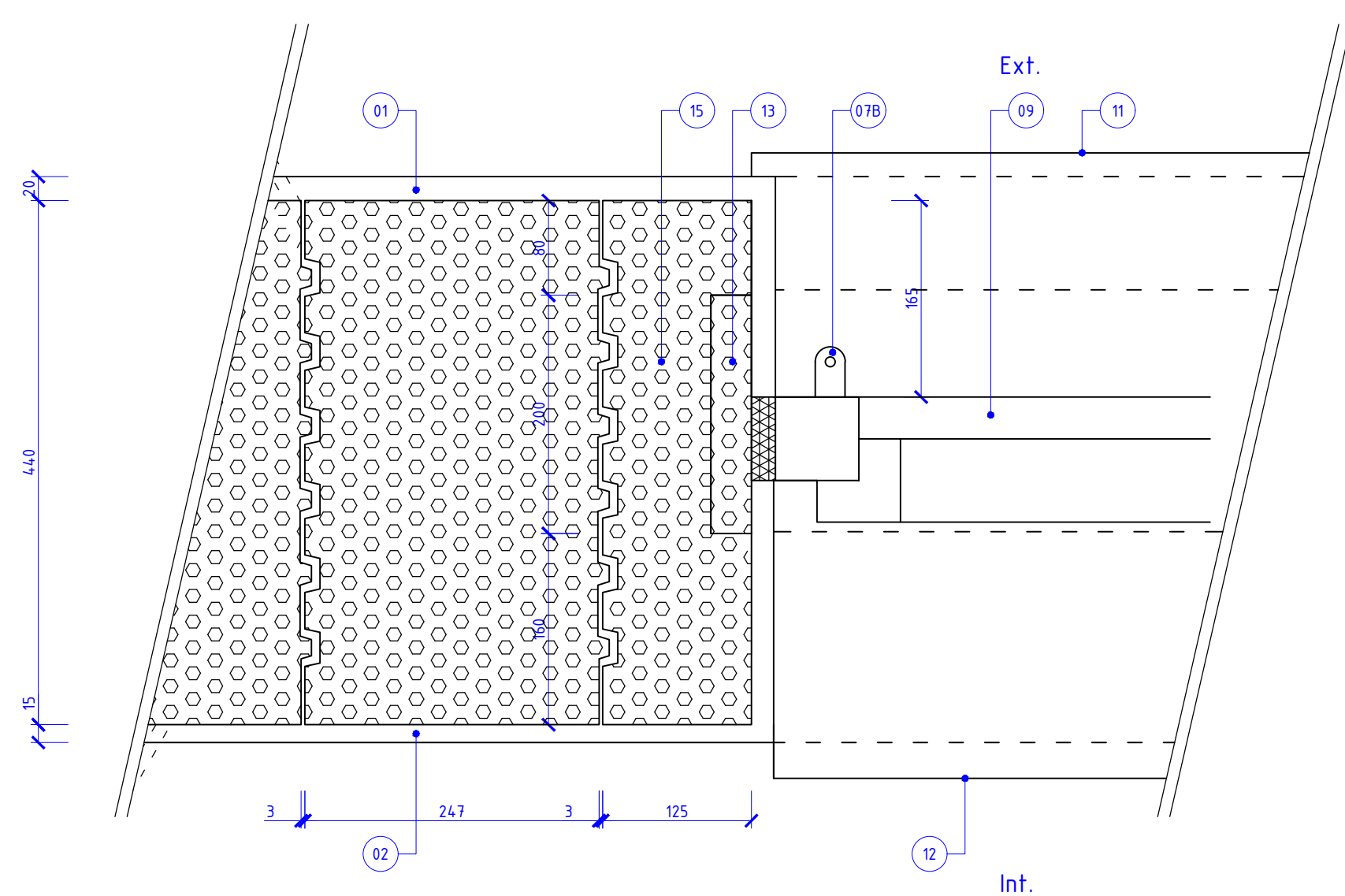
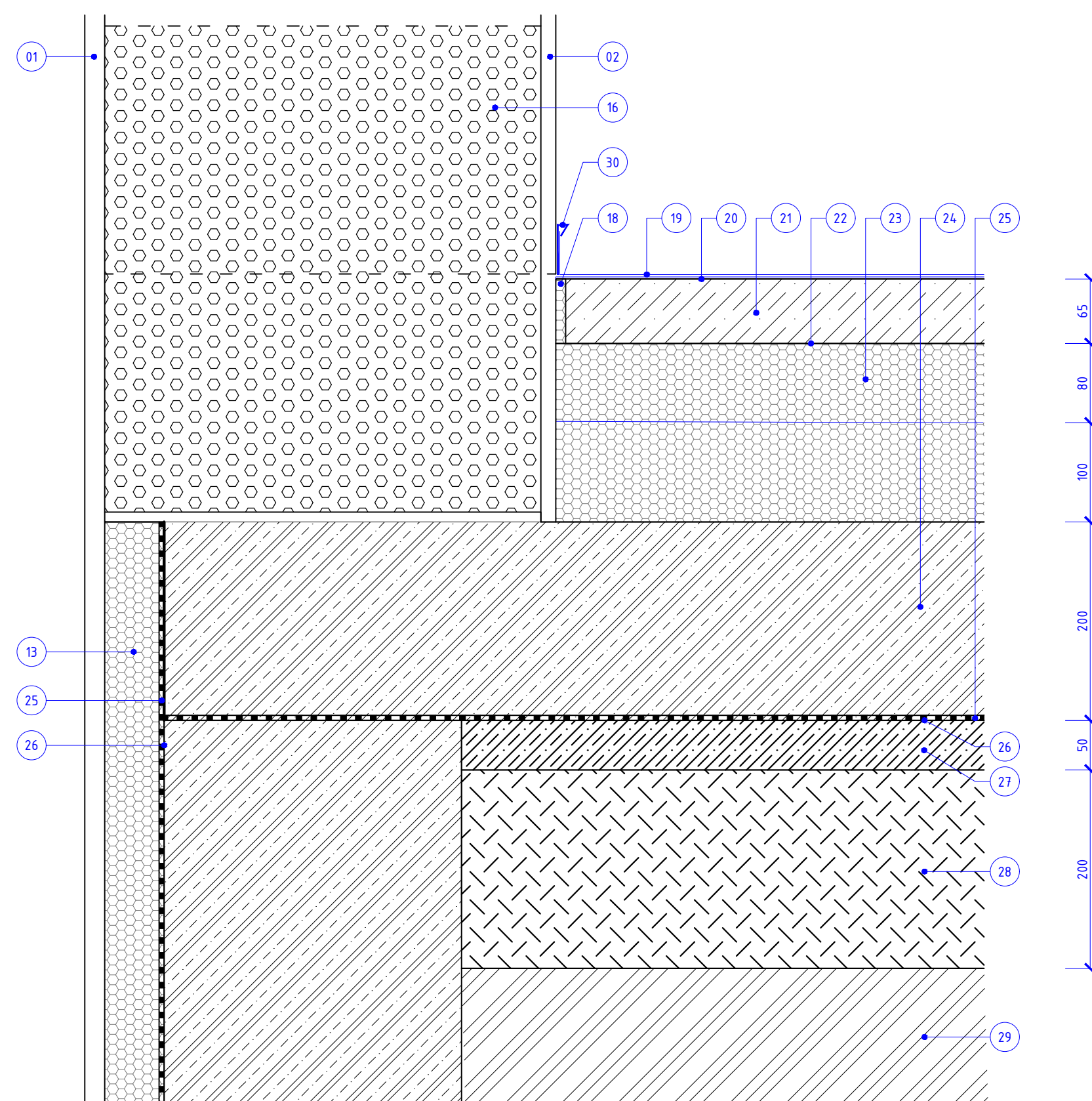


## DETAIL OSTĚNÍ OKNA SE SCRRENOVOU ROLETOU

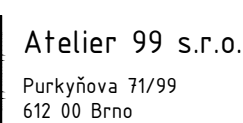


### DETAIL SOKLU ZDIVA 2IN1 TL. 440 MM



- 01 - VENKOVNÍ OMÍTKA
- 02 - VNITŘNÍ OMÍTKA
- 03 - L160/15
- 04 - CHEMICKÁ KOTVA M16 PO 0,5m
- 05 - VÝZTUŽ P8  
PO 0,5m
- 06 - CETRIS DESKA  
S (PRAVOU PRO OMÍTKU
- 07 - DEL PROFIL PRO CETRIS DESKU  
30/30/4
- 08 - 07A - SRENOVÁČ ROLETA  
(VIZ. OSTATNÍ VÝROBKY)
- 09 - 07B - VODÍČ LANKO SRENOVÁČ ROLETY
- 10 - 08 - TEPELNÁ ISOLACE  
FENOLITICKÁ PĚNA - 0,020 W/mK
- 11 - 09 - OKENNÍ RÁM  
(VIZ. VÝPIS OKEN)
- 12 - 10 - KLÍN XPS
- 13 - 11 - OPLECHOVÁNÍ PARAPETU  
(VIZ. ZÁMĚČNÍČKÉ VÝROBKY)
- 14 - 12 - DŘEVĚNÝ PARAPET  
(VIZ. TRUHLÁŘSKÉ VÝROBKY)
- 15 - 13 - TEPELNÁ ISOLACE XPS
- 16 - 14 - PUR PĚNA (BEZ MEZERY)
- 17 - 15 - DOPLNKOVÁ CHILA, S VYKLEPNUTOU KAPSOU
- 18 - 16 - ZDIVO 20N1 TL 440 MM
- 19 - 17 - PODKLADNÍ PROFIL (PODEPRÁNÍ POUZE V KOTVENÉ ČÁSTI OKNA, JINAK  
VYPLNĚNÍ PUR)
- 20 - 18 - SEPARACE VRSTEV PODLAHY OD OBVODOVÉHO PLÁŠTĚ
- 21 - 19 - NÁSLAPNÁ VRSTVA - PŘÍRODNÍ LINOLEUM, PARAPETY VIZ  
011-01 TECHNICKÁ ZPRÁVA
- 22 - 20 - LEPIČNÁ VRSTVA - DISPERZNÍ LEPIDLO PRO LAMOVÁNÍ BEZ OBSAHU  
KROUŽKOVÉHO
- 23 - 21 - ROZDÍLNÍČKÁ VRSTVA - ANHYDRIDOVÝ POTĚR, OD VYSTUPUJÍCÍCH KONSTRUKCÍ  
ODOLNĚ ISOLAČNÍM PÁSKEM TL 8 MM, PŘEBROUŠENÍ POVRCHU
- 24 - 22 - SEPARAČNÍ VRSTVA - POLYETHYLENOVÁ FÓLIE NASTROVANÁ, PŘEPLÉNOU  
VE SPOJICH
- 25 - 23 - ISOLAČNÍ VRSTVA - PODLAHOVÝ POLYSTYRENNÍ NAPŘÍKLAD EPS 150 Z, ADJMAX  
= 0,036 W/(m.K), VE DVOU VRSTVÁCH S VZÁJEMNĚ PROSTŘÍDÁNYMI SPÁRAMI
- 26 - 24 - PODKLADNÍ VRSTVA - ŽELZEBETONOVÁ DESKA
- 27 - 25 - HYDROIZOLAČNÍ VRSTVA - CELOPOŠNĚ SVÁŘENÉ SOUVRSTVÍ Z SBS  
MODIFIKOVANÝCH ASFALTOVÝCH PÁSOV S VLOŽKOU ZE SKLENĚNÉ TKANINY /  
POLYESTEROVÉHO ROHOŽE
- 28 - 26 - NÁTĚR - ASFALTOVÝ PODKLADNÍ NÁTĚR
- 29 - 27 - PODKLADNÍ VRSTVA - BETONOVÁ MAZÁNINA, C16/20 S KARIŠTÍ 150/160/6
- 30 - 28 - PODSYPS - ŠTERKOPROSTÝ, FRAKCE 4 - 32 MM
- 31 - 29 - PŮVODNÍ VRSTVA - STÁVAJÍCÍ ZEMINA, ZHUTNĚNÁ NA EDEF = 45 HPA
- 32 - 30 - PVC LÍŠTA

generální projektant	projektant část
----------------------	-----------------



architekt	Ing. arch. Vladimír Brucker	vypracoval	Ing. arch. Júlíus Kovács
HIP	Ing. Martin Jefáček	kreslil	Ing. arch. Júlíus Kovács
kontroloval	Ing. Josef Pirochta	zodp. projektant	Ing. Josef Pirochta
stavebník	Městys Nosislav, Městečko 54, 691 64 Nosislav		
místo stavby	Nosislav, Komenského 129, p.č. 772 – 775, kat. území Nosislav, okres Brno – venkov		



# MŠ NOSISLAV

## VÝSTAVBA TROJTRÍDNÍ MATEŘSKÉ ŠKOLY

SO 01 MATEŘSKÁ ŠKOLA

D.1.1 ARCHITECTONICKO-STAVEBNÍ ŘEŠENÍ

název dokumentu

## DETAILY

číslo přílohy

501